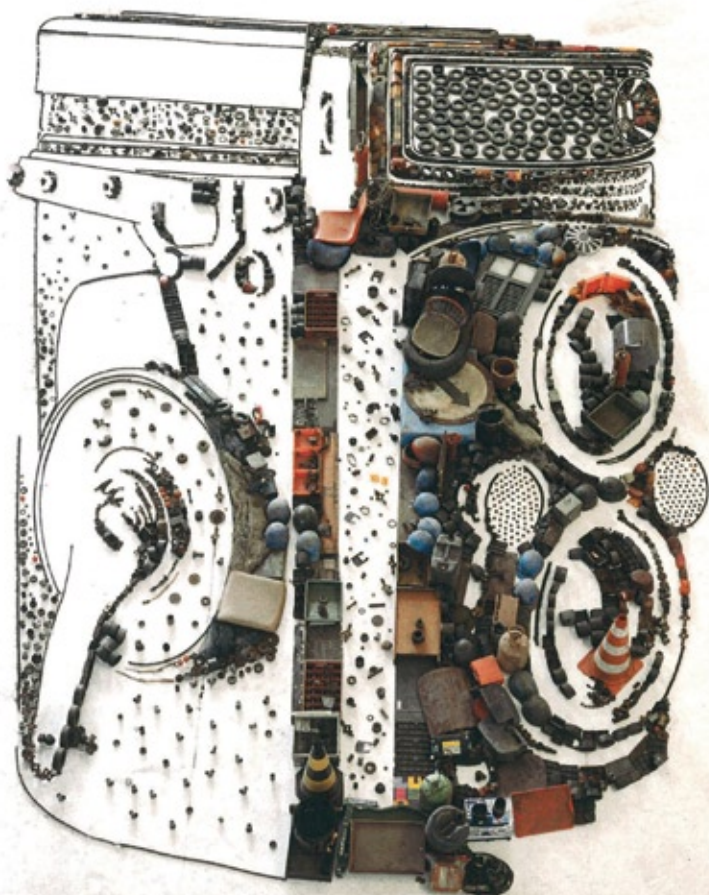


# MOIS DE LA PHOTO

**PARIS** EXPOSITIONS ET  
MANIFESTATIONS

du 27 octobre au 30 novembre 2010





# LE MOIS DE LA PHOTO À PARIS

*“Paris collectionne”*

Depuis sa création, en 1980, le Mois de la Photo a fortement contribué à faire de Paris une des grandes capitales de la photographie. Tous les deux ans, en novembre, ce festival mobilise d'importantes institutions culturelles et de nombreuses galeries pour offrir un panorama unique de la création photographique.

Cette année, la MEP innove et présente, du 27 octobre au 30 novembre 2010, sa collection hors-les-murs, dans plus de 50 lieux parisiens, en regard d'autres collections publiques ou privées, ou en résonance avec des artistes émergents ou de grands noms de la photographie. Autour de ce thème fédérateur, c'est également l'occasion d'assister à de nombreuses projections, rencontres et débats.

N. B. : L'agenda des manifestations est donné sous réserve de modifications. Pour les jours fériés, il est recommandé de se renseigner par téléphone auprès des lieux d'expositions 24 heures à l'avance.

**Pour tout renseignement :**  
**Maison européenne de la Photographie**  
**téléphone : 01 44 78 75 26**  
**[www.mep-fr.org](http://www.mep-fr.org)**



## 2<sup>e</sup> ARRONDISSEMENT

### Dieter Appelt, Finow-Cinema Metric Space

19 octobre – 27 novembre 2010

Galerie Françoise Paviot

57 rue Sainte-Anne, 2<sup>e</sup>. Tél. : 01 42 60 10 01.

www.paviotfoto.com – M<sup>o</sup> : Pyramides.

Ouvert du jeudi au samedi de 14 h 30 à 19 h.

Entrée libre.



## 3<sup>e</sup> ARRONDISSEMENT

### Sally Mann

16 octobre – 31 décembre 2010

Galerie Karsten Greve

5 rue Debelleye, 3<sup>e</sup>. Tél. : 01 42 77 19 37.

www.galerie-karsten-greve.com

M<sup>o</sup> : Saint-Sébastien-Froissard ou Saint-Paul.

Ouvert du mardi au samedi de 10 h à 19 h.

Entrée libre.



### Laurent Van der Stockt

27 octobre – 27 novembre 2010

Galerie Le Petit Endroit

14 rue Portefoin, 3<sup>e</sup>. Tél. : 01 42 33 93 18.

M<sup>o</sup> : Temple, Arts et Métiers ou République.

Ouvert du lundi au samedi de 10 h à 19 h.

Entrée libre.



► MALICK SIDIBÉ

### Le rituel de la pose – L'Afrique en noir et blanc dans les années 1970.

Photographies de Malick Sidibé, Jean Depara, Sébastien Mehinto dit "Pigeon" et Oumar Ly

1<sup>er</sup> novembre – 27 novembre 2010

Musée des Arts derniers

28 rue Saint-Gilles, 3<sup>e</sup>. Tél. : 01 44 49 95 70.

www.art-z.net – M<sup>o</sup> : Chemin vert ou Saint-Paul.

Ouvert du mardi au samedi de 11 h à 19 h.

Entrée libre.



► ELLIOTT ERWITT

### New York promenade – USA underground

2 novembre – 22 décembre 2010

Galerie David Guiraud

5 rue du Perche, 3<sup>e</sup>. Tél. : 01 42 71 78 62.

www.galeriedavidguiraud.com

M<sup>o</sup> : St-Sébastien-Froissard ou Filles du Calvaire.

Ouvert du mardi au samedi de 14 h à 19 h.

Entrée Libre.



### Giorgia Fiorio, Sous le ciel

4 novembre – 24 décembre 2010

Galerie Sit Down

4 rue Sainte-Anastase, 3<sup>e</sup>. Tél. : 01 42 78 08 07.

www.sitdown.fr – M<sup>o</sup> : Saint-Paul.

Ouvert du mardi au samedi de 14 h à 19 h.

Entrée libre.



### François Méchain : Le fil – 1980-2010

5 novembre – 18 décembre 2010

Galerie Michèle Chomette

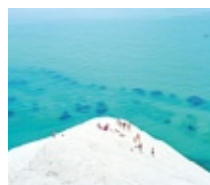
24 rue Beaubourg, 3<sup>e</sup>. 2<sup>e</sup> étage.

Tél. : 01 42 78 05 62.

M<sup>o</sup> : Rambuteau ou Hôtel de Ville.

Ouvert du mercredi au samedi de 14 h à 20 h

et sur rdv. Entrée libre.



### Massimo Vitali

6 novembre 2010 – 23 décembre 2010

Galerie du jour Agnès b.

44 rue Quincampoix, 3<sup>e</sup>. Tél. : 01 44 54 55 90.

www.galeriedujour.com

M<sup>o</sup> : Rambuteau, Les Halles ou Châtelet.

Ouvert du mardi au samedi de 12 h à 19 h.

Entrée libre.



► LOTTE JACOBI

### Le MAHJ collectionne... la photographie

9 novembre – 23 janvier 2011

Musée d'art et d'histoire du Judaïsme

71 rue du Temple, 3<sup>e</sup>. Tél. : 01 53 01 86 53.

www.mahj.org

M<sup>o</sup> : Rambuteau ou Hôtel de Ville.

Ouvert du lundi au vendredi de 11 h à 18 h.

Dimanche de 10 h à 18 h.

Entrée : 6,80 € TP / 4,50 € TR.



► BERNARD PLOSSU

### Nous avons fait un très beau voyage : Jacques Borgetto, Françoise Nuñez, Bernard Plossu, Sophie Zénon et projection de vidéos issues des collections de la MEP

10 novembre – 15 décembre 2010

Espace photographique de l'Hôtel de Sauroy

58 rue Charlot, 3<sup>e</sup>. Tél. : 01 42 72 16 76.

M<sup>o</sup> : Filles du Calvaire ou République.

Ouvert du mardi au dimanche de 14 h 30 à 19 h 30.

Nocturne le jeudi jusqu'à 21 h 30. Entrée libre.



► LUIZ MÁRQUEZ



► KEIICHI TAHARA



► ZOFIA RYDET

## Tio Fotografer – Le collectif

10 novembre 2010 – 23 janvier 2011

Institut suédois

11 rue Payenne, 3<sup>e</sup>. Tél. : 01 44 78 80 20.

www.ccs.si.se – M<sup>o</sup> : Saint-Paul.

Ouvert du mardi au dimanche de 12 h à 18 h.

Entrée libre.

## Ombre et Lumière. Photographie moderne mexicaine : Manuel Álvarez Bravo, Agustín Jiménez et Luis Márquez

10 novembre 2010 – 25 février 2011

Instituto cultural de México

119 rue Vieille-du-Temple, 3<sup>e</sup>. Tél. : 01 44 61 84 44.

www.mexiqueculture.org – M<sup>o</sup> : Filles du Calvaire.

Ouvert du mardi au vendredi de 9 h 30 à 13 h

et de 14 h 30 à 18 h. Samedi et lundi de 14 h 30

à 18 h. Entrée Libre.

## Peinture ou Photographie ?

12 novembre – 27 novembre 2010

Galerie Pierre Alain Challier

8 rue Debelleye, 3<sup>e</sup>. Tél. : 01 49 96 63 00.

www.pacea.fr – M<sup>o</sup> : Saint-Sébastien-Froissard.

Ouvert du mardi au samedi de 11 h à 19 h.

Entrée libre.

## Klein d'œil

16 novembre 2010 – 29 janvier 2011

Galerie Polka

Cour de Venise, 12 rue Saint-Gilles, 3<sup>e</sup>.

Tél. : 01 71 20 54 97. www.polkagalerie.com

M<sup>o</sup> : Chemin vert ou Saint-Paul.

Ouvert du mardi au samedi de 11 h à 19 h 30.

Entrée libre.

## 4<sup>e</sup> ARRONDISSEMENT

### La photographie en Pologne communiste : un esprit surréaliste ?

28 octobre 2010 – 4 décembre 2010

Institut polonais à la Galerie Baudoin Lebon

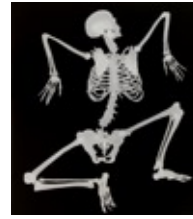
38 rue Sainte-Croix de la Bretonnerie, 4<sup>e</sup>.

Tél. : 01 42 72 09 10. www.baudoin-lebon.com

M<sup>o</sup> : Hôtel de Ville ou Rambuteau.

Ouvert du mardi au samedi de 11 h à 19 h.

Entrée libre.



► NADAR



► JOEL-PETER WITKIN



► SEYMOUR JACOBS

## Un monde parfait, photographies et installations d'Henri Foucault

28 octobre 2010 – 4 décembre 2010

Galerie Baudoin Lebon

38 rue Sainte-Croix de la Bretonnerie, 4<sup>e</sup>.

Tél. : 01 42 72 09 10. www.baudoin-lebon.com

M<sup>o</sup> : Hôtel de Ville ou Rambuteau. Ouvert du

mardi au samedi de 11 h à 19 h. Entrée libre.

## Autour de L'Enfant flou de Jean-Philippe Charbonnier

28 octobre – 4 décembre 2010

Galerie Agathe Gaillard

3 rue du Pont-Louis-Philippe, 4<sup>e</sup>.

Tél. : 01 42 77 38 24. www.agathegaillard.com

M<sup>o</sup> : Pont-Marie ou Hôtel de Ville.

Ouvert du mardi au samedi de 14 h à 19 h.

Entrée libre.

## Portraits d'écrivains de 1850 à nos jours

5 novembre 2010 – 20 février 2011

Maison de Victor Hugo

6 place des Vosges, 4<sup>e</sup>. Tél. : 01 42 72 10 16.

www.musee-hugo.paris.fr

M<sup>o</sup> : Saint-Paul ou Bastille.

Ouvert du mardi au dimanche de 10 h à 18 h.

Fermé les jours fériés. Entrée : 6 €.

## De la Cité internationale des Arts à la Maison Européenne de la Photographie

10 novembre – 19 décembre 2010

Cité internationale des Arts

18 rue de l'Hôtel de Ville, 4<sup>e</sup>. Tél. : 01 42 78 71 72.

www.citedesartsparis.net

M<sup>o</sup> : Pont-Marie ou Saint-Paul.

Ouvert tous les jours de 14 h à 19 h. Entrée Libre.

## – Autour de l'Extrême, un choix dans les collections de la Mep

– Rodolphe von Gombergh, Trans-apparence

– Carte blanche aux Amis de la Mep

10 novembre 2010 – 30 janvier 2011

Maison européenne de la Photographie

5-7 rue de Fourcy, 4<sup>e</sup>. Tél. : 01 44 78 75 00.

www.mep-fr.org – M<sup>o</sup> : Saint-Paul ou Pont-Marie.

Ouvert du mercredi au dimanche de 11 h à 20 h.

Fermé les jours fériés. Entrée : 7 € TP/ 4 € TR.

Gratuit tous les mercredis à partir de 17 h.



**Jean-Christophe Ballot,  
Les quatre saisons de la Sainte-Victoire**

15 novembre – 20 décembre 2010

Galerie Beckel Odille Boïcos

1 rue Jacques-Cœur, 4<sup>e</sup>. Tél. : 01 40 27 89 30.  
www.galbob.fr – M<sup>o</sup> : Bastille. Ouvert du mardi  
au samedi de 14 h à 19 h. Entrée libre.



► YVONNE CHEVALIER

**Photos femmes féminisme (1860-2010).  
La collection de la bibliothèque  
Marguerite-Durand**

18 novembre 2010 – 13 mars 2011

Galerie des Bibliothèques

22 rue Malher, 4<sup>e</sup>. Tél. : 01 44 59 29 40.  
M<sup>o</sup> : Saint-Paul. Ouvert du mardi au dimanche  
de 13 h à 19 h. Nocturne le jeudi jusqu'à 21 h.  
Entrée : TP 4 € / TR 2 €.



**5<sup>e</sup> ARRONDISSEMENT**

**Kari Soinio, Le fils de mère Nature**

21 octobre – 20 novembre 2010

Institut finlandais

60 rue des Écoles, 5<sup>e</sup>. Tél. : 01 40 51 89 09.  
www.institut-finlandais.asso.fr  
M<sup>o</sup> : Cluny-la-Sorbonne ou Odéon.  
Ouvert du mardi au samedi de 12 h à 18 h.  
Nocturne le mardi jusqu'à 20 h. Entrée libre.



**6<sup>e</sup> ARRONDISSEMENT**

**Thibaut Cuisset,  
Campagne française – Fragments**

21 octobre – 17 novembre 2010

Institut de France, académie des Beaux-Arts  
Salle Comtesse de Caen

27 quai de Conti, 6<sup>e</sup>. Tél. : 01 44 41 43 20.  
www.academie-des-beaux-arts.fr  
M<sup>o</sup> : Odéon ou Pont-Neuf.  
Ouvert du mardi au dimanche de 11 h à 18 h.  
Fermé le 17 novembre. Entrée libre.

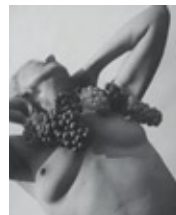


**Didier Ben Loulou,  
Athènes, les gens du voyage**

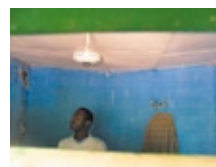
2 novembre – 31 décembre 2010

Hagalleria

25 rue Dauphine (sur cour) 6<sup>e</sup>.  
Tél. : 01 43 54 82 53. www.hagalleria.com  
M<sup>o</sup> : Odéon ou Pont-Neuf. Ouvert du mardi  
au samedi de 14 h à 18 h. Entrée libre.



► TIBOR CSÖRGEÓ



**Eikoh Hosoe**

4 novembre – 4 décembre 2010

Galerie Photo4

4 rue Bonaparte, 6<sup>e</sup>. Tél. : 01 43 54 23 03.  
www.photo4.fr – M<sup>o</sup> : Saint-Germain-des-Prés.  
Ouvert du mardi au samedi de 14 h à 19 h.  
Entrée libre.

**Ralph Gibson, Coda**

4 novembre 2010 – 11 décembre 2010

Galerie Lucie Weill & Seligmann Charles Zalber

6 rue Bonaparte, 6<sup>e</sup>. Tél. : 01 43 54 71 95.  
www.galerie-lws.com  
M<sup>o</sup> : Saint-Germain-des-Prés. Ouvert du mardi  
au samedi de 14 h à 19 h. Entrée libre.

**Raymond Depardon, La France – Errance**

4 novembre 2010 – 8 janvier 2011

Magnum Gallery

13 rue de l'Abbaye, 6<sup>e</sup>. Tél. : 01 46 34 42 59.  
www.magnumgallery.fr  
M<sup>o</sup> : Saint-Germain-des-Prés.  
Ouvert du lundi au vendredi de 10 h à 18 h.  
Entrée libre.

**formELLES. La femme dénudée  
dans la photographie hongroise.**

5 novembre 2010 – 15 janvier 2011

Institut hongrois de Paris

92 rue Bonaparte, 6<sup>e</sup>. Tél. : 01 43 26 06 44.  
www.instituthongrois.fr  
M<sup>o</sup> : Saint-Sulpice. Ouvert du mardi au samedi  
de 13 h 30 à 19 h 30. Entrée 5 € TP/ 3 € TR.

**Mohamed Camara, Souvenirs**

6 novembre – 4 décembre 2010

Galerie Pierre Brullé

25 rue de Tournon, 6<sup>e</sup>. Tél. : 01 43 25 18 73.  
M<sup>o</sup> : Odéon. Ouvert du mardi au samedi  
de 14 h à 19 h. Entrée libre.

**Mac Adams**

9 novembre – 30 novembre 2010

Galerie Serge Aboukrat

7 place Furstemberg, 6<sup>e</sup>. Tél. : 01 44 07 02 98.  
M<sup>o</sup> : Saint-Germain-des-Prés ou Mabillon.  
Ouvert du lundi au vendredi de 15 h à 19 h.  
Entrée libre.



## **Steidl : quand la photographie devient livre, de Robert Frank à Karl Lagerfeld**

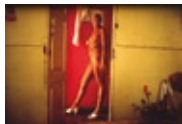
**9 novembre – 24 décembre 2010**

**Monnaie de Paris**

11 quai de Conti, 6<sup>e</sup>. Tél. : 01 40 46 56 66.

[www.monnaiedeparis.fr](http://www.monnaiedeparis.fr)

M<sup>o</sup> : Odéon ou Pont neuf. Ouvert du mardi au dimanche de 11 h à 17 h 30. Entrée payante.



► MIGUEL RIO BRANCO

## **Hiéroglyphes du plaisir**

**10 novembre – 24 décembre**

**Galerie 1900-2000**

8 rue Bonaparte, 6<sup>e</sup>. Tél. : 01 43 25 84 20.

M<sup>o</sup> : Saint-Germain-des-Prés

Ouvert lundi de 14 h à 19 h, du mardi au samedi de 10 h à 12 h 30 et de 14 h à 19 h.

Entrée libre.

## **7<sup>e</sup> ARRONDISSEMENT**

### **« Ne tourne pas la tête ! »**

## **Photographie roumaine contemporaine**

**1<sup>er</sup> novembre – 30 novembre 2010**

**Institut culturel roumain**

1 rue de l'Exposition, 7<sup>e</sup>. Tél. : 01 47 05 15 31.

[www.icr.ro/paris](http://www.icr.ro/paris) – M<sup>o</sup> : École Militaire.

Ouvert du lundi au vendredi de 9 h à 13 h et de 14 h à 18 h. Entrée libre.



► COSMIN BUMBUT

## **Alexandra Boulat, Défigurés**

**16 novembre – 15 décembre 2010**

**Cosmos Galerie**

56 bd La Tour-Maubourg, 7<sup>e</sup>.

Tél. : 01 47 05 44 29.

[www.cosmosgalerie.com](http://www.cosmosgalerie.com)

M<sup>o</sup> : La-Tour-Maubourg.

Ouvert du lundi au vendredi de 10 h 30 à 18 h 30.

Le samedi de 14 h à 18 h 30. Entrée libre.



## **Ellen Kooi, Out of Sight / Hors de vue**

**17 novembre – 22 décembre 2010**

**Institut néerlandais**

121 rue de Lille, 7<sup>e</sup>. Tél. : 01 53 59 12 40.

[www.institutneerlandais.com](http://www.institutneerlandais.com)

M<sup>o</sup> : Assemblée nationale.

Ouvert du mardi au dimanche de 13 h à 19 h.

Entrée : 4 € TP/ 2 € TR.



## **Mario Giacomelli, La matière de l'homme**

**18 novembre 2010 – 5 janvier 2011**

**Institut culturel italien de Paris**

73 rue de Grenelle, 7<sup>e</sup>. Tél. : 01 44 39 49 39.

[www.iicparigi.esteri.it](http://www.iicparigi.esteri.it)

M<sup>o</sup> : Sèvres Babylone ou Rue du Bac.

Ouvert du lundi au vendredi de 10 h à 13 h et de 15 h à 18 h. Entrée libre.



► LUIZ GONZALEZ PALMA

## **Fragments latinos-américains : 15 artistes, 9 pays, 40 ans d'images. Collection de la Maison européenne de la Photographie**

**19 novembre 2010 – 28 janvier 2011**

**Maison de l'Amérique latine**

217 bd Saint-Germain, 7<sup>e</sup>. Tél. : 01 49 54 75 00.

[www.mal217.org](http://www.mal217.org)

M<sup>o</sup> : Rue-du-Bac ou Solférino.

Ouvert du lundi au vendredi de 11 h à 20 h.

Le samedi de 14 h à 18 h. Entrée libre.

## **8<sup>e</sup> ARRONDISSEMENT**

### **Reporters sans frontières : 100 photos de Pierre et Alexandra Boulat pour la liberté de la presse**

**9 septembre 2010 – 27 février 2011**

**Petit Palais – Musée des Beaux-Arts de la Ville de Paris**

Avenue Winston-Churchill, 8<sup>e</sup>. Tél. : 01 53 43 40 00.

[www.petitpalais.paris.fr](http://www.petitpalais.paris.fr)

M<sup>o</sup> : Champs-Élysées Clémenceau.

Ouvert tous les jours de 10 h à 18 h, sauf les lundis et jours fériés. Entrée libre.



► ALEXANDRA BOULAT

### **– Archéologues à Angkor – Archives photographiques de l'École française d'Extrême-Orient**

### **– Bernard Faucon, Le Plus Beau Jour de ma jeunesse**

**10 septembre 2010 – 2 janvier 2011**

**Musée Cernuschi**

7 avenue Vélasquez, 8<sup>e</sup>. Tél. : 01 53 96 21 50.

[www.cernuschi.paris.fr](http://www.cernuschi.paris.fr)

M<sup>o</sup> : Monceau ou Villiers.

Ouvert du mardi au dimanche de 10 h à 18 h.

Entrée : 7 € TP/ 5€ ou 3,5€ TR



► HENRI PARMENTIER



## André Kertész

28 septembre 2010 – 6 février 2011

### Jeu de Paume

1 place de la Concorde, 8<sup>e</sup>. Tél. : 01 47 03 12 50.  
www.jeudepaume.org – M<sup>o</sup> : Concorde.  
Ouvert du mercredi au vendredi de 12 h à 19 h,  
le samedi et dimanche de 10 h à 19 h.  
Nocturne le mardi jusqu'à 21 h.  
Entrée : 7 € TP/ 5 € TR.



## Krass Clement : À pas mesurés

4 novembre – 28 novembre 2010

### Espace culturel danois

142 avenue des Champs-Élysées, 8<sup>e</sup>.  
Tél. : 01 44 31 21 21. www.maisondudanemark.dk  
M<sup>o</sup> : Georges V ou Étoile.  
Ouvert du mardi au vendredi de 13 h à 19 h,  
le samedi, dimanche et jours fériés de 13 h à 18 h.  
Entrée libre.



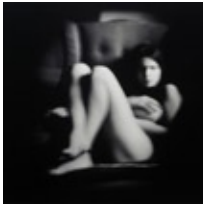
• ÉRIC RONDEPIERRE

## Georges Rousse, Œuvres récentes Éric Rondepierre, Seuil

9 novembre 2010 – 8 février 2011

### Galerie RX

6 avenue Delcassé, 8<sup>e</sup>. Tél. : 01 45 63 18 78.  
www.galerierx.com – M<sup>o</sup> : Miromesnil.  
Ouvert du mardi au samedi de 14 h à 19 h.  
Entrée libre.



## 9<sup>e</sup> ARRONDISSEMENT

## Michael Ackerman, Half Life

10 novembre 2010 – 8 janvier 2011

### Galerie Vu'

58 rue Saint-Lazare, 9<sup>e</sup>. Tél. : 01 53 01 05 03.  
www.galerievu.com – M<sup>o</sup> : Trinité-d'Estienne  
d'Orves ou Saint-Lazare. Ouvert du lundi au  
samedi de 14 h à 19 h. Entrée libre.

## 13<sup>e</sup> ARRONDISSEMENT

## La France de Raymond Depardon

30 septembre 2010 – 9 janvier 2011

### Bibliothèque nationale de France Site François Mitterrand

Quai François-Mauriac 13<sup>e</sup>. Tél. : 01 53 79 53 79.  
www.bnf.fr – M<sup>o</sup> : Bibliothèque-F.-Mitterrand  
ou Quai de la gare. Ouvert du mardi au samedi  
de 10 h à 19 h, dimanche de 13 h à 19 h.  
Entrée : 7 € TP/ 5 € TR.



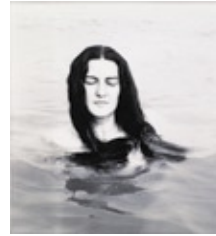
• MALICK NEJMI

## France<sup>14</sup>

30 septembre – 21 novembre 2010

### Bibliothèque nationale de France Site François Mitterrand

Quai François-Mauriac 13<sup>e</sup>. Tél. : 01 53 79 53 79.  
www.bnf.fr – M<sup>o</sup> : Bibliothèque-F.-Mitterrand  
ou Quai de la gare. Ouvert le lundi de 14 h à 20 h,  
du mardi au samedi de 10 h à 20 h, le dimanche  
de 13 h à 20 h. Entrée libre.



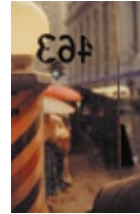
## 14<sup>e</sup> ARRONDISSEMENT

## Harry Callahan, Variations

7 septembre – 19 décembre 2010

### Fondation Henri-Cartier-Bresson

2 impasse Lebouis, 14<sup>e</sup>. Tél. : 01 56 80 27 00.  
www.henricartierbresson.org – M<sup>o</sup> : Gaîté.  
Ouvert du mardi au dimanche de 13 h à 18 h 30,  
le mercredi jusqu'à 20h30, le samedi de 11 h  
à 18 h 45. Entrée : 6 € TR/ 3 € TR.



## Saul Leiter

22 octobre 2010 – 27 novembre 2010

### Galerie Camera Obscura

268 boulevard Raspail, 14<sup>e</sup>. Tél. : 01 45 45 67 08.  
www.galeriecameraobscura.fr  
M<sup>o</sup> : Raspail. Ouvert du mardi au samedi  
de 13 h à 19 h. Entrée libre.



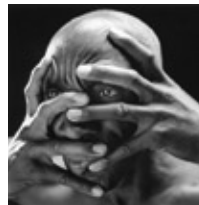
• JEAN DIEUZAIDE

## Rétrospective, 1955-2010, du prix Niépce des Gens d'Images.

16 novembre – 12 décembre 2010

### Galerie du Montparnasse (lauréats de 1955 à 1982)

55 rue du Montparnasse, 14<sup>e</sup>.  
M<sup>o</sup> : Montparnasse et Vavin.  
Ouvert du mardi au dimanche de 11 h à 19 h.  
Entrée libre.



## 15<sup>e</sup> ARRONDISSEMENT

## Mario Cravo Neto, Corpo & Alma. Photographies, installation-Sculpture, vidéo

28 octobre – 24 décembre 2010

### Galerie Esther Woerdehoff

36 rue Falguière, 15<sup>e</sup>. Tél. : 01 43 21 44 83.  
www.ewgalerie.com – M<sup>o</sup> : Falguière ou Pasteur.  
Ouvert du mardi au samedi de 14 h à 18 h.  
Entrée libre.



► FLORENCE CHEVALLIER

## Rétrospective, 1955-2010, du prix Niépe des Gens d'Images.

16 novembre – 12 décembre 2010

Musée du Montparnasse  
(lauréats de 1983 à 2010)

21 avenue du Maine, 15<sup>e</sup>. Tél. : 01 42 22 91 96.

www.museedumontparnasse.net

M<sup>o</sup> : Montparnasse.

Ouvert du mardi au dimanche de 11 h à 19 h.

Entrée : 5 € TP / 4 € TR.



► RALPH GIBSON

## 16<sup>e</sup> ARRONDISSEMENT

### Sixties America

2 novembre 2010 – 30 janvier 2011

Musée d'art moderne de la Ville de Paris

– Collections permanentes

11 avenue du Président Wilson. 16<sup>e</sup>.

Tél. : 01 53 67 40 00. www.mam.paris.fr

M<sup>o</sup> : Alma-Marceau ou Iéna.

Ouvert du mardi au dimanche de 10 h à 18 h.

Nocturne le jeudi jusqu'à 22 h.

Entrée libre



## Herbert List : Photographies 1930-1970

3 novembre – 30 novembre 2010

Goethe Institut

17 avenue d'Iéna, 16<sup>e</sup>. Tél. : 01 44 43 92 30.

www.paris.goethe.org – M<sup>o</sup> : Iéna.

Ouvert du lundi au vendredi de 9 h à 21 h,

le samedi de 9 h à 14 h. Entrée libre.



► RINEKE DIJKSTRA

## Marines. Du document à l'œuvre

17 novembre 2010 – 28 février 2011

Musée national de la Marine

17 place du Trocadéro. 16<sup>e</sup>. Tél. : 01 53 65 69 30.

www.musee-marine.fr – M<sup>o</sup> : Trocadéro.

Ouvert du mercredi au lundi de 10 h à 18 h.

Entrée : 7 € TP / 5 € TR.

## 18<sup>e</sup> ARRONDISSEMENT

### Anonymes

18 septembre – 19 décembre 2010

Le Bal

6 impasse de la défense, 18<sup>e</sup>. Tél. : 01 44 70 75 50.

www.le-bal.fr – M<sup>o</sup> : Place de Clichy.

Ouvert du mercredi au vendredi de 12 h à 20 h,

le jeudi de 12h à 22h30 et le samedi et dimanche

de 10 h à 20 h. Entrée : 4 € TP / 3€ TR.



► ANTHONY HERNANDEZ



## Philippe Vermès, Wanted Bikers

1<sup>er</sup> novembre – 30 novembre 2010

Galerie W

44 rue Lepic, 18<sup>e</sup>. Tél. : 01 42 54 80 24.

www.galeriew.com

M<sup>o</sup> : Abbesses, Blanche ou Place de Clichy.

Ouvert tous les jours de 10 h 30 à 20 h. Entrée libre.



► VIKTORIA SOROCHINSKI

## Anna & Eve (2005-2010), Photographies et vidéo de Viktoria Sorochinski La Boîte d'allumettes, vidéo de Tim Parchikov

4 novembre – 30 décembre 2010

Espace Dupon

74 rue Joseph-de-Maistre, 18<sup>e</sup>.

Tél. : 01 40 25 46 00. www.dupon.com

M<sup>o</sup> : Guy-Môquet.

Ouvert du lundi au vendredi de 9 h à 19 h.

Entrée libre.



## 20<sup>e</sup> ARRONDISSEMENT

### Françoise Huguier, Kommunka

5 novembre 2010 – 8 janvier 2011

Pavillon Carré de Baudoin

121 rue de Ménilmontant, 20<sup>e</sup>.

Tél. : 01 58 53 55 40. M<sup>o</sup> : Gambetta.

Ouvert du mardi au samedi de 11 h à 18 h.

Entrée libre.

# AGENDA DES MANIFESTATIONS

28 OCTOBRE AU 14 NOVEMBRE 2010

## EXPOSITION

### Images choisies. Les trente ans du Mois de la Photo dans les collections de la MEP

En collaboration avec *Images Magazine*

Galerie Images de Fer

13 rue de Seine, 6<sup>e</sup>. Tél : 01 44 07 04 16.

[www.galeriephoto-imagesdefer.com](http://www.galeriephoto-imagesdefer.com)

M<sup>o</sup> : Pont-Neuf ou Saint-Germain-des-Prés.

Ouvert du mardi au samedi de 11 h à 19 h.

Entrée libre.

4 NOVEMBRE 2010 À 18 H

## PROJECTION ET TABLE RONDE

### Italian emerging photography

Institut culturel italien de Paris

73 rue de Grenelle, 7<sup>e</sup>. Tél : 01 44 39 49 39.

[www.iicparigiesteri.it](http://www.iicparigiesteri.it)

M<sup>o</sup> : Rue du Bac ou Sèvres Babylone.

À la découverte de la jeune génération d'artistes italiens engagés dans la recherche et l'expérimentation de nouveaux langages.

Avec, entre autres, Marco Barbon, Jacopo Benassi et Lorenzo Castore.

Réalisation : Francesco Jodice.

Présentation : Laura Serani.

4 NOVEMBRE AU 8 NOVEMBRE

## SALON

### Salon de la Photo

Pavillon 4, Parc des expositions.

Porte de Versailles, 15<sup>e</sup>

[www.lesalondelaphoto.com](http://www.lesalondelaphoto.com)

M<sup>o</sup> : Porte de Versailles.

Ouvert tous les jours de 10 h à 19 h, le lundi de 10 h à 18 h.

Entrée : 11 € TP/ 6 € TR.

5 NOVEMBRE AU 18 NOVEMBRE 2010

## EXPOSITION

### Reflexions Masterclass à Paris (11/10).

Commissaires : Giorgia Fiorio et Gabriel Bauret

Mairie du 4<sup>e</sup> arrondissement. Salle des fêtes.

2 place Baudoyer, 4<sup>e</sup>. Tél : 01 44 54 75 04.

M<sup>o</sup> : Hôtel-de-Ville.

Ouvert du lundi au vendredi de 9 h à 18 h, le jeudi jusqu'à 19 h 30

et le samedi de 9 h à 12 h 30 et de 14 h à 17 h. Entrée libre.

10 NOVEMBRE 2010 À 18 H

## RENCONTRE-DÉBAT

### Collections et collectionneurs

Institut culturel italien de Paris

73 rue de Grenelle, 7<sup>e</sup>. Tél : 01 44 39 49 39.

[www.iicparigiesteri.it](http://www.iicparigiesteri.it)

M<sup>o</sup> : Rue du Bac ou Sèvres Babylone.

Avec Jean-Luc Monterosso (directeur de la MEP),

Anna Rosa et Giovanni Cotroneo (collectionneurs italiens).

Présentation : Laura Serani.

10 NOVEMBRE AU 5 DÉCEMBRE 2010

## EXPOSITION

### Prix Paris Match du reportage photographique

Maison européenne de la Photographie

5-7 rue de Fourcy, 4<sup>e</sup>. Tél. : 01 44 78 75 00.

[www.mep-fr.org](http://www.mep-fr.org) – M<sup>o</sup> : Saint-Paul ou Pont-Marie.

Ouvert du mercredi au dimanche de 11 h à 20 h. Entrée : 7 € TP/ 4 € TR.

Gratuit tous les mercredis à partir de 17 h.

10 NOVEMBRE AU 8 JANVIER 2011

## EXPOSITION

### Les Prix CAFÉFOTO

Centre Iris

238 rue Saint-Martin, 3<sup>e</sup>. Tél. : 01 48 87 06 09.

[www.centre-iris.fr](http://www.centre-iris.fr) – M<sup>o</sup> : Arts et Métiers.

Ouvert du mardi au samedi de 14 h à 19 h.

Entrée libre.

13 NOVEMBRE 2010 DE 14 H 30 À 17 H

## VISITE GUIDÉE

### Les collections de la MEP hors les murs

Parcours d'expositions dans le Marais, en compagnie d'un conférencier, dans une sélection de lieux participants au Mois de la Photo.

Accueil à la MEP. 5-7 rue de Fourcy, 4<sup>e</sup>. Tél. : 01 44 78 75 00.

[www.mep-fr.org](http://www.mep-fr.org) – M<sup>o</sup> : Saint-Paul ou Pont-Marie

Réservation : 01 44 78 75 30 dans la limite des places disponibles

(TP : 10 € / TR : 7 €)

13 NOVEMBRE 2010 À 16 H

**PROJECTIONS**

**Le Voyage mexicain de Bernard Plossu, 1965-1966**  
**Une autre voyage mexicain de Didier Morin, 2009**

**Maison européenne de la Photographie**

Auditorium. 5/7 rue de Fourcy, 4<sup>e</sup>.

Tél. : 01 44 78 75 00 – www.mep-fr.org

M<sup>o</sup> : Saint-Paul ou Pont-Marie.

Réservation : 01 44 78 75 08 (dans la limite des places disponibles)

13 NOVEMBRE AU 27 NOVEMBRE 2010

**EXPOSITION**

**Prix Pictet**

**Galerie Filles du Calvaire**

17 rue des Filles-du-Calvaire, 3<sup>e</sup>.

Tél. : 01 42 74 47 05. – www.fillesducalvaire.com

M<sup>o</sup> : Filles du Calvaire. Ouvert du mardi au samedi de 11 h à 18 h 30.

Entrée libre.

17 NOVEMBRE 2010 À 18 H 30

**SIGNATURE**

**Patrick Tournebœuf pour son livre Monumental,**  
**coédité par la MEP**

**La Librairie de la Galerie**

30 rue Boissy d'Anglas, 8<sup>e</sup>. Tél. : 01 42 65 24 40.

www.lalibrairiedelagalerie.com

M<sup>o</sup> : Madeleine ou Concorde.

Entrée libre.

17 NOVEMBRE AU 10 DÉCEMBRE

**EXPOSITION**

**Prix Lucien et Rodolf Hervé**

**Galerie de l'École spéciale d'architecture**

254 boulevard Raspail, 14<sup>e</sup>. Tél. : 01 40 47 40 47

M<sup>o</sup> : Raspail. Ouvert du lundi au samedi de 9 h à 21 h.

Entrée libre.

18 NOVEMBRE AU 21 NOVEMBRE 2010

**SALON**

**Paris Photo**

**Carrousel du Louvre**

99 rue de Rivoli, 1<sup>er</sup>. www.parisphoto.com

M<sup>o</sup> : Palais Royal ou Musée du Louvre.

Ouvert jeudi, vendredi et samedi de 11 h 30 à 20 h.

Dimanche de 11 h 30 à 19 h.

Entrée : 18 € TP/ 9 € TR.

18 NOVEMBRE 2010 DE 17 H 30 À 19 H

**CONFÉRENCE**

**Autour d'Heinrich Kühn**

**Maison européenne de la Photographie**

Auditorium. 5/7 rue de Fourcy, 4<sup>e</sup>.

Tél. : 01 44 78 75 00 – M<sup>o</sup> : Saint-Paul ou Pont-Marie.

Avec Françoise Heilbrun (conservateur en chef au Musée d'Orsay)

et Monika Faber (conservateur en chef du département photographie de l'Albertina de Vienne).

À l'occasion de l'exposition « Heinrich Kühn » du 6 octobre 2010

au 23 janvier 2011 au Musée national de l'Orangerie.

Réservation : 01 44 78 75 08 (dans la limite des places disponibles)

19 NOVEMBRE 2010 DE 10 H À 17 H

**RENCONTRES**

**Rencontres autour de l'édition photographique latino-américaine**

**Maison de l'Amérique latine**

217 bd Saint-Germain, 7<sup>e</sup>. Tél. : 01 49 54 75 00.

M<sup>o</sup> : Rue-du-Bac ou Solférino.

Avec Gabriel Diaz (Colección fotógrafos argentinos),

Cassiano Elek Machado (Cosac Naify, Brésil),

Alfonso Morales (Luna Córnea, Mexique),

Ramón Reverté (Editorial RM, Mexique)

Paulo Slachevsky (LOM, Chili).

Entrée libre.

20 NOVEMBRE 2010 DE 14H À 16H

**VISITE ATELIER POUR ENFANTS (6-11 ANS ET 12-16 ANS)**

**Peinture de lumière**

**Maison européenne de la Photographie**

5/7 rue de Fourcy, 4<sup>e</sup>. www.mep-fr.org

M<sup>o</sup> : Saint-Paul ou Pont-Marie.

Réservation : 01 44 78 75 24 (tarif : 10 €)

20 NOVEMBRE 2010 DE 14 H 30 À 17 H

**VISITE GUIDÉE**

**Les collections de la MEP hors les murs**

**Parcours d'expositions dans le Marais en compagnie d'un conférencier**  
**dans une sélection de lieux participants au Mois de la Photo.**

Accueil à la Maison européenne de la Photographie.

5-7 rue de Fourcy, 4<sup>e</sup>.

www.mep-fr.org – M<sup>o</sup> : Saint-Paul ou Pont-Marie.

Réservation : 01 44 78 75 30 dans la limite des places disponibles

(TP : 10 € / TR : 7 €)

**24 NOVEMBRE 2010 À 18 H**

**RENCONTRE-DÉBAT**

**Collections et collectionneurs**

**Institut culturel italien de Paris**

73 rue de Grenelle, 7<sup>e</sup>. Tél. : 01 44 39 49 39.

www.iicparigi.esteri.it

M<sup>o</sup> : Rue du Bac ou Sèvres Babylone.

Avec Roberta Valtorta (directrice du Muséo della Fotografia contemporanea à Cinisello Balsamo, Milan) et Agnès b. (galeriste et collectionneuse). Présentation : Laura Serani.

**24 NOVEMBRE 2010 À 19 H**

**TABLE RONDE**

**Autour de Lucien Hervé**

**Cité de l'architecture et du Patrimoine**

**Palais de Chaillot**

1 place du Trocadéro et du 11 novembre, 16<sup>e</sup>.

Tél. 01 42 78 71 72. www.citechailot.fr

M<sup>o</sup> : Trocadéro.

Avec Pierre Puttemans (architecte et historien), Olivier Beer (écrivain), Michel Ragon (critique d'art et d'architecture -sous réserve) et Michel Richard (directeur de la Fondation Le Corbusier).

Autour de Quentin Bajac, des photographes, dont Stéphane Couturier, débattront également de la résonance de l'œuvre de Lucien Hervé dans la création contemporaine.

**25 NOVEMBRE 2010 À 19H30**

**PROJECTIONS**

**« Hello Bobby ! » de Lennart Olson, 1967**

**« Närvarande » de Jan Troell, 2003**

**Institut suédois**

11 rue Payenne, 3<sup>e</sup>. Tél. : 01 44 78 80 20

www.ccs.si.se – M<sup>o</sup> : Saint Paul.

Entrée libre.

**27 NOVEMBRE 2010 DE 14 H À 16 H**

**VISITE ATELIER POUR ENFANTS (6-11 ANS ET 12-16 ANS)**

**Peinture de lumière**

Maison européenne de la Photographie

5/7 rue de Fourcy, 4<sup>e</sup>. www.mep-fr.org

M<sup>o</sup> : Saint-Paul ou Pont-Marie.

Réservation : 01 44 78 75 24 (tarif :10 €).

**27 NOVEMBRE 2010 DE 14 H 30 À 17 H**

**VISITE GUIDÉE**

**Les collections de la MEP hors les murs**

**Parcours d'expositions dans le Marais en compagnie**

**d'un conférencier dans une sélection de lieux participants au Mois de la Photo.**

Accueil à la Maison européenne de la Photographie

5/7 rue de Fourcy, 4<sup>e</sup>. www.mep-fr.org

M<sup>o</sup> : Saint-Paul ou Pont-Marie.

Réservation : 01 44 78 75 30 dans la limite des places disponibles.

(TP : 10 €/ TR : 7 €)

**30 NOVEMBRE 2010 AU 12 FÉVRIER 2011**

**EXPOSITION**

**Paolo Pellegrin**

**Galerie Fait & Cause**

58 rue Quincampoix, 4<sup>e</sup>. Tél. : 01 42 74 26 36.

M<sup>o</sup> : Les Halles ou Rambuteau.

Ouvert du mardi au samedi de 13 h 30 à 18 h 30.

Entrée libre.

LE MOIS DE LA PHOTO 2010 EST ORGANISÉ PAR



AVEC LA PARTICIPATION DE



ET LE SOUTIEN DE

Les Amis

de la Maison Européenne de la Photographie



Hôtel Lutetia Paris  
Rive-Gauche



HOTEL WARWICK  
Champs-Élysées

EN PARTENARIAT MÉDIA AVEC



**POUR TOUT RENSEIGNEMENT :**

**[www.mep-fr.org](http://www.mep-fr.org)**

**L'affiche du Mois de la Photo a été créée par Vik Muniz.**  
Conception graphique : Loïc Le Gall